



## EXTRAS DE CARTE FUNCİARĂ PENTRU INFORMARE

Carte Funciară Nr. 44223 Sfântu Gheorghe

### A. Partea I. Descrierea imobilului

TEREN Intravilan

Adresa: Jud. Covasna, UAT Sfântu Gheorghe, Loc. Sfântu Gheorghe

Nr. Crt	Nr. cadastral Nr. topografic	Suprafața* (mp)	Observații / Referințe
A1	44223	26.667	Teren neimprejmuit;

### B. Partea II. Proprietari și acte

Înscrieri privitoare la dreptul de proprietate și alte drepturi reale	Referințe
<b>12666 / 01/04/2025</b>	
Act Administrativ nr. Hotararea nr. 144, din 27/03/2025 emis de MUNICIPIUL SF. GHEORGHE;	
B1	Se infiinteaza cartea funciara 44223 a imobilului cu numarul cadastral 44223 / UAT Sfântu Gheorghe, rezultat din dezmembrarea imobilului cu numarul cadastral 42555 inscris in cartea funciara 42555;
Hotarare nr. 2/2008 emis de Consiliul Local Sf.Gheorghe;	
B2	Intabulare, drept de PROPRIETATEcu titlu inițial de cumpărare prin licitație conf.proces verbal de adjudecare din 14.12.2006 și încheierile nr.15215/2007, 24785/2007, dobandit prin Conventie, cota actuala 1/1
1) <b>MUNICIPIUL SF.GHEORGHE</b>	
<i>OBSERVATII: pozitie transcrisa din CF 42555/Sfântu Gheorghe, inscrisa prin incheierea nr. 11477 din 13/04/2022; pozitie transcrisa din CF 40480/Sfântu Gheorghe, inscrisa prin incheierea nr. 9924 din 25/03/2019; pozitie transcrisa din CF 39933/Sfântu Gheorghe, inscrisa prin incheierea nr. 23015 din 06/09/2018; pozitie transcrisa din CF 25799/Sfântu Gheorghe, inscrisa prin incheierea nr. 3455 din 18/02/2008; (provenita din conversia CF 21786)</i>	

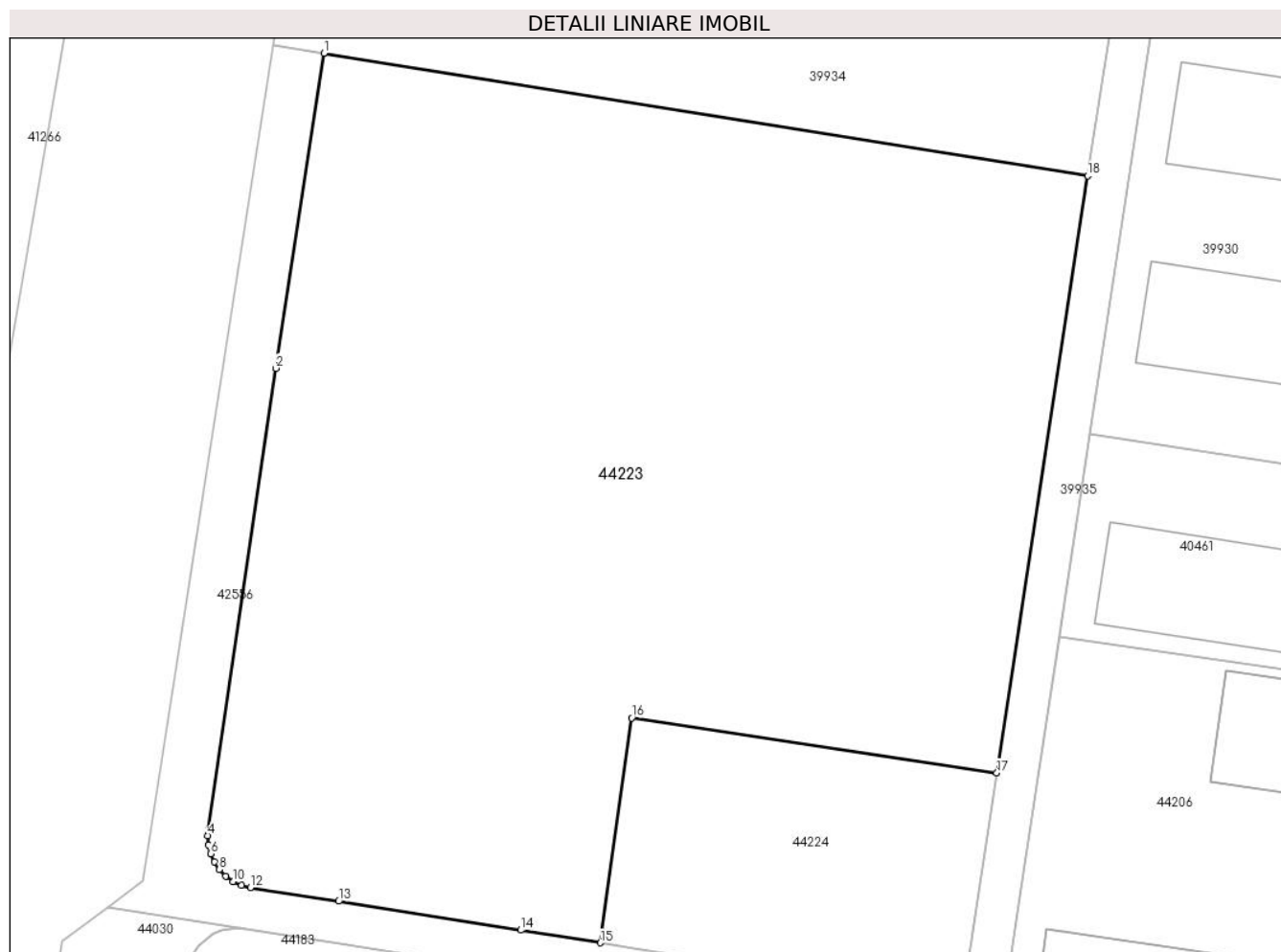
### C. Partea III. SARCINI .

Inscrieri privind dezmembrămintele dreptului de proprietate, drepturi reale de garanție și sarcini	Referințe
NU SUNT	

### Teren

Nr cadastral	Suprafața (mp)*	Observații / Referințe
44223	26.667	

\* Suprafața este determinată în planul de proiecție Stereo 70.



### Date referitoare la teren

Nr Crt	Categorie folosință	Intra vilan	Suprafața (mp)	Tarla	Parcelă	Nr. topo	Observații / Referințe
1	curți constructii	DA	26.667	-	-	-	

### Lungime Segmente

1) Valorile lungimilor segmentelor sunt obținute din proiecție în plan.

Punct început	Punct sfârșit	Lungime segment (** (m)
1	2	69.528
2	3	101.859
3	4	1.122
4	5	2.0
5	6	2.0
6	7	2.0

Punct început	Punct sfârșit	Lungime segment (** (m)
7	8	2.0
8	9	2.0
9	10	2.0
10	11	2.0
11	12	2.0
12	13	19.516
13	14	40.232
14	15	17.609
15	16	49.527
16	17	80.605
17	18	131.742
18	1	168.757

\*\* Lungimile segmentelor sunt determinate în planul de proiecție Stereo 70 și sunt rotunjite la 1 milimetru.

\*\*\* Distanța dintre puncte este formată din segmente cumulate ce sunt mai mici decât valoarea 1 milimetru.

Extrasul de carte funciară generat prin sistemul informatic integrat al ANCPI conține informațiile din cartea funciară active la data generării. Acesta este valabil în condițiile prevăzute de art. 7 din Legea nr. 455/2001, coroborat cu art. 3 din O.U.G. nr. 41/2016, exclusiv în mediul electronic, pentru activități și procese administrative prevăzute de legislația în vigoare. Valabilitatea poate fi extinsă și în forma fizică a documentului, fără semnătură olografă, cu acceptul expres sau procedural al instituției publice ori entității care a solicitat prezentarea acestui extras.

Verificarea corectitudinii și realității informațiilor conținute de document se poate face la adresa [www.ancpi.ro/verificare](http://www.ancpi.ro/verificare), folosind codul de verificare online disponibil în antet. Codul de verificare este valabil 30 de zile calendaristice de la momentul generării documentului.

**Data și ora generării,**

09/05/2025, 09:02

**Acest document se eliberează gratuit pentru proprietarii imobilelor. Pentru alți solicitanți, costul extrasului este de 25 de lei la ghișeu, respectiv 20 de lei dacă este obținut online prin platforma <http://epay.ancpi.ro>**