

Nr. cerere	1316
Ziua	18
Luna	01
Anul	2023

**EXTRAS DE CARTE FUNCİARĂ
PENTRU INFORMARE**

Carte Funciară Nr. 43154 Sfântu Gheorghe

Cod verificare
100125258044



A. Partea I. Descrierea imobilului

TEREN Intravilan

Adresa: Loc. Sfântu Gheorghe, Jud. Covasna, Cartierul CAMPUL FRUMOS

Nr. Crt	Nr. cadastral Nr. topografic	Suprafața* (mp)	Observații / Referințe
A1	43154	43.227	Teren neimprejmuț;

B. Partea II. Proprietari și acte

Înscrieri privitoare la dreptul de proprietate și alte drepturi reale	Referințe
1316 / 18/01/2023	
Act Administrativ nr. Hotararea nr. 600, din 29/12/2022 emis de MUNICIPIUL SF.GHEORGHE;	
B1	A1
Se infiinteaza cartea funciara 43154 a imobilului cu numarul cadastral 43154 / UAT Sfântu Gheorghe, rezultat din dezmembrarea imobilului cu numarul cadastral 43121 inscris in cartea funciara 43121;	
Act Dezmembrare nr. 0;	
B3	A1
Intabulare, drept de PROPRIETATE , cumpărare prin licitație conf.Înch. nr.15215/2007, 24785/2007, dobandit prin Conventie, cota actuala 6723/45244	
1) MUNICIPIUL SF.GHEORGHE	
OBSERVATII: pozitie transcrisa din CF 43121/Sfântu Gheorghe, inscrisa prin incheierea nr. 40635 din 11/11/2022; pozitie transcrisa din CF 41419/Sfântu Gheorghe, inscrisa prin incheierea nr. 20503 din 20/08/2020; pozitie transcrisa din CF 40087/Sfântu Gheorghe, inscrisa prin incheierea nr. 29372 din 01/11/2018; pozitie transcrisa din CF 25798/Sfântu Gheorghe, inscrisa prin incheierea nr. 3455 din 18/02/2008; (provenita din conversia CF 21777/Sf.Gheorghe)	
Dezmembrare nr. Hotarare nr. 2/2008 emis de Consiliul Local al Municipiului Sf.Gheorghe;	
B4	A1
Intabulare, drept de PROPRIETATE , cu titlu initial de cumparare la licitatie publica conform procesului verbal de adjudecare din 14.12.2006,inch. nr. 15215/2007,24785/2007, dobandit prin Conventie, cota actuala 26999/45244	
1) MUNICIPIUL SF.GHEORGHE	
OBSERVATII: pozitie transcrisa din CF 43121/Sfântu Gheorghe, inscrisa prin incheierea nr. 40635 din 11/11/2022; pozitie transcrisa din CF 41419/Sfântu Gheorghe, inscrisa prin incheierea nr. 20503 din 20/08/2020; pozitie transcrisa din CF 40087/Sfântu Gheorghe, inscrisa prin incheierea nr. 29372 din 01/11/2018; pozitie transcrisa din CF 25801/Sfântu Gheorghe, inscrisa prin incheierea nr. 3455 din 18/02/2008; (provenita din conversia CF 21776)	
Act Dezmembrare nr. 0;	
B5	A1
Intabulare, drept de PROPRIETATE , cumpărare prin licitație conf.Înch. nr.15215/2007, 24785/2007, dobandit prin Conventie, cota actuala 1994/45244	
1) MUNICIPIUL SF.GHEORGHE	
OBSERVATII: pozitie transcrisa din CF 43121/Sfântu Gheorghe, inscrisa prin incheierea nr. 40635 din 11/11/2022; pozitie transcrisa din CF 41420/Sfântu Gheorghe, inscrisa prin incheierea nr. 20503 din 20/08/2020; pozitie transcrisa din CF 40087/Sfântu Gheorghe, inscrisa prin incheierea nr. 29372 din 01/11/2018; pozitie transcrisa din CF 25798/Sfântu Gheorghe, inscrisa prin incheierea nr. 3455 din 18/02/2008; (provenita din conversia CF 21777/Sf.Gheorghe)	
Dezmembrare nr. Hotarare nr. 2/2008 emis de Consiliul Local al Municipiului Sf.Gheorghe;	
B6	A1
Intabulare, drept de PROPRIETATE , cu titlu initial de cumparare la licitatie publica conform procesului verbal de adjudecare din 14.12.2006,inch. nr. 15215/2007,24785/2007, dobandit prin Conventie, cota actuala 8006/45244	
1) MUNICIPIUL SF.GHEORGHE	
OBSERVATII: pozitie transcrisa din CF 43121/Sfântu Gheorghe, inscrisa prin incheierea nr. 40635 din 11/11/2022; pozitie transcrisa din CF 41420/Sfântu Gheorghe, inscrisa prin incheierea nr. 20503 din 20/08/2020; pozitie transcrisa din CF 40087/Sfântu Gheorghe, inscrisa prin incheierea nr. 29372 din 01/11/2018; pozitie	

Înscrieri privitoare la dreptul de proprietate și alte drepturi reale		Referințe
<i>transcrisa din CF 25801/Sfântu Gheorghe, inscrisa prin incheierea nr. 3455 din 18/02/2008; (provenita din conversia CF 21776)</i>		
Act Dezmembrare nr. 0;		
B7	Intabulare, drept de PROPRIETATE , cumpărare prin licitație conf. Înch. nr. 15215/2007, 24785/2007, dobandit prin Conventie, cota actuala 303/45244 1) MUNICIPIUL SF.GHEORGHE <i>OBSERVATII: pozitie transcrisa din CF 43121/Sfântu Gheorghe, inscrisa prin incheierea nr. 40635 din 11/11/2022; pozitie transcrisa din CF 41421/Sfântu Gheorghe, inscrisa prin incheierea nr. 20503 din 20/08/2020; pozitie transcrisa din CF 40087/Sfântu Gheorghe, inscrisa prin incheierea nr. 29372 din 01/11/2018; pozitie transcrisa din CF 25798/Sfântu Gheorghe, inscrisa prin incheierea nr. 3455 din 18/02/2008; (provenita din conversia CF 21777/Sf.Gheorghe)</i>	A1
Dezmembrare nr. Hotarare nr. 2/2008 emis de Consiliul Local al Municipiului Sf.Gheorghe;		
B8	Intabulare, drept de PROPRIETATE , cu titlu initial de cumparare la licitatie publica conform procesului verbal de adjudecare din 14.12.2006, inch. nr. 15215/2007, 24785/2007, dobandit prin Conventie, cota actuala 1219/45244 1) MUNICIPIUL SF.GHEORGHE <i>OBSERVATII: pozitie transcrisa din CF 43121/Sfântu Gheorghe, inscrisa prin incheierea nr. 40635 din 11/11/2022; pozitie transcrisa din CF 41421/Sfântu Gheorghe, inscrisa prin incheierea nr. 20503 din 20/08/2020; pozitie transcrisa din CF 40087/Sfântu Gheorghe, inscrisa prin incheierea nr. 29372 din 01/11/2018; pozitie transcrisa din CF 25801/Sfântu Gheorghe, inscrisa prin incheierea nr. 3455 din 18/02/2008; (provenita din conversia CF 21776)</i>	A1

C. Partea III. SARCINI .

Inscrieri privind dezmembrămintele dreptului de proprietate, drepturi reale de garanție și sarcini	Referințe
NU SUNT	

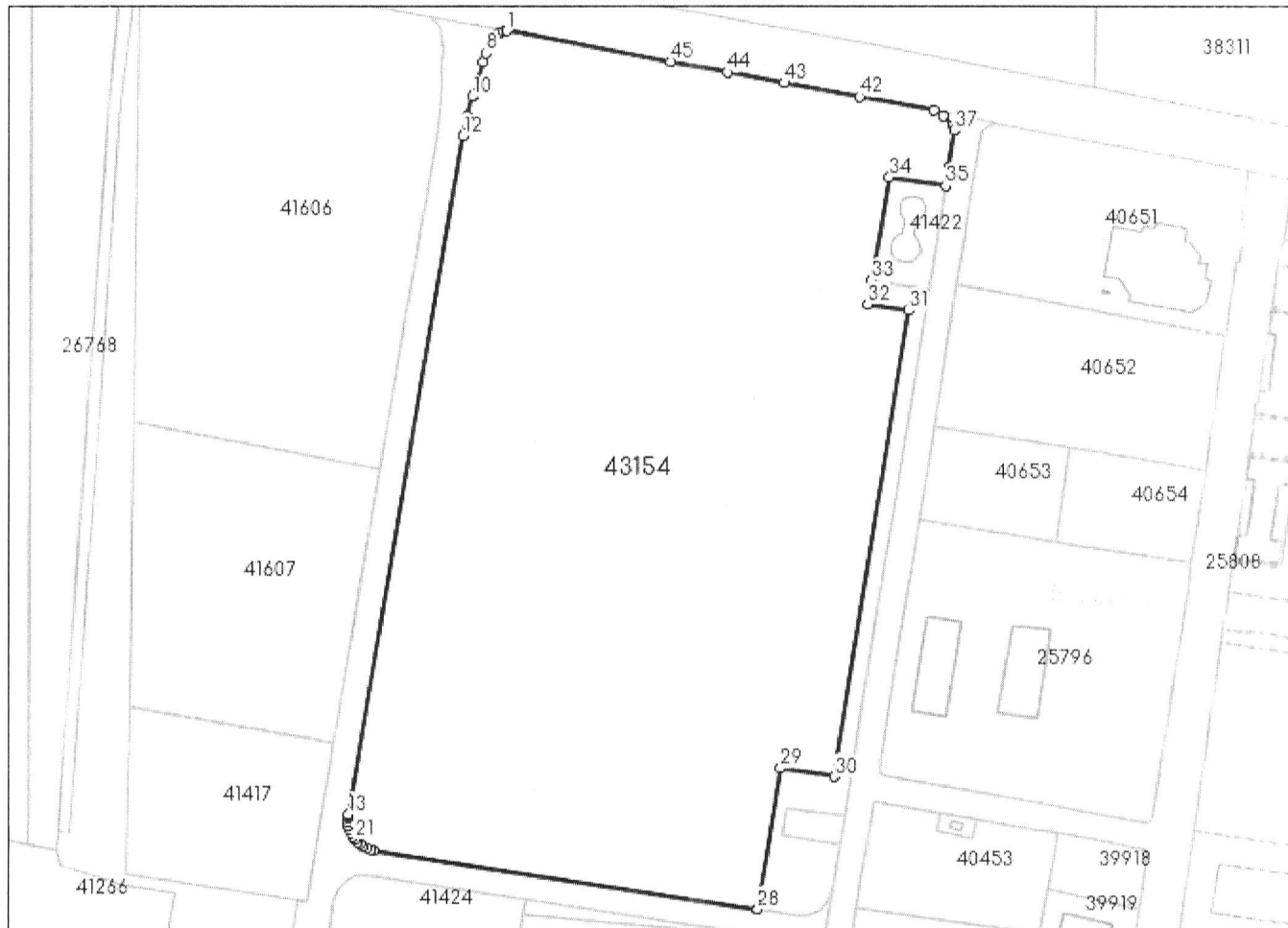
Anexa Nr. 1 La Partea I

Teren

Nr cadastral	Suprafața (mp)*	Observații / Referințe
43154	43.227	

* Suprafața este determinată în planul de proiecție Stereo 70.

DETALII LINIARE IMOBIL



Date referitoare la teren

Nr Crt	Categorie folosință	Intra vilan	Suprafața (mp)	Tarla	Parcelă	Nr. topo	Observații / Referințe
1	curți constructii	DA	13.296	-	-	-	
2	arabil	DA	29.931	-	-	-	

Lungime Segmente

1) Valorile lungimilor segmentelor sunt obținute din proiecție în plan.

Punct început	Punct sfârșit	Lungime segment	Punct început	Punct sfârșit	Lungime segment	Punct început	Punct sfârșit	Lungime segment
1	2	1.105	2	3	1.236	3	4	1.265
4	5	0.809	5	6	1.592	6	7	1.608
7	8	3.317	8	9	3.164	9	10	12.176
10	11	6.915	11	12	6.8	12	13	234.24
13	14	0.723	14	15	0.506	15	16	1.385
16	17	1.27	17	18	1.293	18	19	1.235

Punct început	Punct sfârșit	Lungime segment	Punct început	Punct sfârșit	Lungime segment	Punct început	Punct sfârșit	Lungime segment
19	20	1.19	20	21	1.326	21	22	1.235
22	23	1.302	23	24	1.272	24	25	1.252
25	26	1.365	26	27	1.235	27	28	131.877
28	29	48.642	29	30	18.404	30	31	160.489
31	32	14.102	32	33	8.225	33	34	36.092
34	35	19.276	35	36	6.494	36	37	12.615
37	38	0.403	38	39	1.547	39	40	4.424
40	41	3.791	41	42	25.54	42	43	25.885
43	44	19.602	44	45	19.411	45	1	56.808

** Lungimile segmentelor sunt determinate în planul de proiecție Stereo 70 și sunt rotunjite la 1 milimetru.

*** Distanța dintre puncte este formată din segmente cumulate ce sunt mai mici decât valoarea 1 milimetru.

Certific că prezentul extras corespunde cu pozițiile în vigoare din cartea funciară originală, păstrată de acest birou.

Prezentul extras de carte funciară este valabil la autentificarea de către notarul public a actelor juridice prin care se sting drepturile reale precum și pentru dezbateră succesiunilor, iar informațiile prezentate sunt susceptibile de orice modificare, în condițiile legii.

S-a achitat tariful de 0 RON, -, pentru serviciul de publicitate imobiliară cu codul nr. 222.

Data soluționării,
27-01-2023

Data eliberării,

30 IAN. 2023

Asistent Registrator,

MIHAELA KOVACS

Kovács Mihaela
asistent registrator

(parafa și semnătura)

Referent,

(parafa și semnătura)